

Herzlichen Glückwunsch

Sie haben mit Ihrem neuen Licht-, Sicht- und Sonnenschutz ein hochwertiges Qualitätsprodukt aus dem Hause Liedeco® erworben, dass Ihr Wohnumfeld verschönern und Ihre Lebensqualität verbessern wird. Damit Sie besonders lange Freude an Ihrer Plissee- oder Duette®- Fensterdekoration haben, befolgen Sie bitte die aufgeführten Pflegehinweise.

Bei weitergehenden Fragen wird Ihnen Ihr Fachhändler jederzeit gerne Auskünfte zur Pflege und Bedienung Ihres hochwertigen Sonnenschutzes geben.

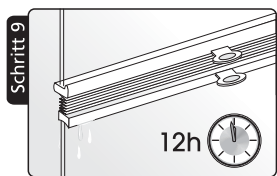
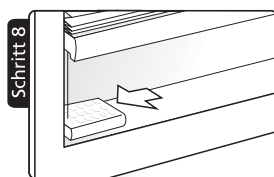
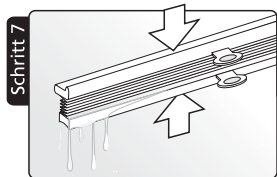
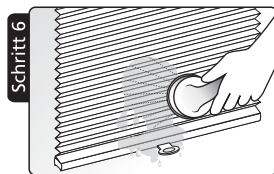
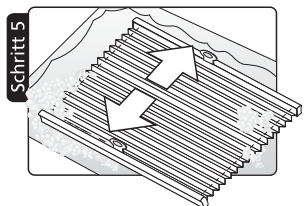
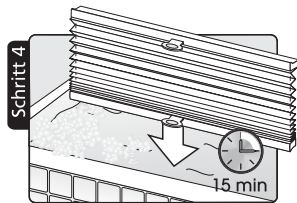
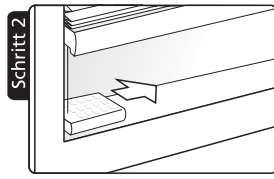
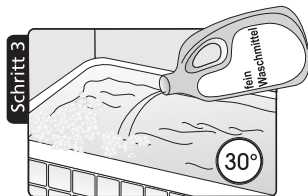
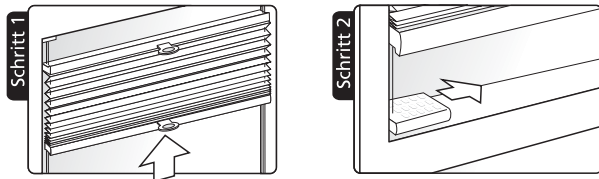
LiedecoLux®
Wir lieben zu leben

LiedecoLux®

Wir lieben zu leben

Pflegeanleitung
für Plissee & Duette

Waschanleitung



Anmerkung zur Demontage der verspannten Anlagen:

Die Spannschnur kurz über dem Spannfuß fassen, nach innen ziehen und von der Spannfixierung lösen (ggf. mit einem kleinen Schraubenzieher nach innen drücken).
Waschvorgang wie oben beschrieben durchführen.

Waschanleitung:

1. Das Plissee zu einem Paket zusammen ziehen.
2. Die Anlage aus den Befestigungen herausnehmen.
3. Das Paket in der Badewanne in 30 Grad warmen (handwarm) Wasser mit schonendem Waschmittel einweichen.
4. Nach 15 Minuten Einweichzeit das Plissee entfalten. Bei Duette®-Stoffen sofort Wasser aus den Waben laufen lassen.
5. Durch gleichförmige Bewegungen in der Lauge waschen.
6. An der Oberschiene aus der Lauge heben und mit der Hand-dusche gründlich von beiden Seiten abspülen.
Achtung: Duette®-Stoffe beidhändig schräg aus dem Wasser nehmen, damit das Wasser sofort aus den Waben herauslaufen kann. Auch die Waben von innen abdschen.
7. Das Plissee wieder zu einem Paket zusammenziehen und gut ausdrücken.
8. Im feuchten, geschlossenen Zustand wieder in die Träger einhängen.
9. Im Paket mindestens 12 Stunden trocknen lassen. Während des Trocknens das Plissee mehrmals öffnen und wieder schließen. Nicht bügeln. Die Plissierung ist absolut dauerhaft.

Achtung!

Folgende Stoffe sind nicht nach dieser Waschanleitung waschbar.

Organza Crush: 8300

Trends: 6100, 6110, 6180, 6130, 6160, 6170, 6151, 6191, 6195, 6185

Genetic: 4906, 4909

Elfen Topar Oscuris: 8139, 8134

Skater Topar Oscuris: 8129

Estrella Topar Oscuris: 8114

Oscura Alba: 8550, 8551, 8552, 8553, 8554, 8555, 8556

Für diese Stoffe gilt:

Sie können Staub vorsichtig mit einer weichen Bürste abbürsten.

Bei stärkerer Verschmutzung kann der Stoff auch mit einem nebel-feuchten (nicht tropfend nass!) Tuch abgewischt (nicht reiben!) werden. Zum Befeuchten des Tuches kann ein mildes Waschmittel, das vorher mit maximal 30° warmem Wasser verdünnt wurde, verwendet werden.

LiedecoLux®

Wir lieben zu leben

www.liedecolux.de