

## Energieklassen

Zur Orientierung für Verbraucher wurden die neuen Energieklassen von 1 bis 5 eingeführt.

Der Fc-Wert sagt aus, wie wirkungsvoll ein Sonnenschutzsystem die Sonnenstrahlen abhält. Bei einem Fc-Wert von 1 scheint die Sonne ungehindert in den Raum, bei einem Fc-Wert von 0,20 kann nur noch 20 % der Sonnenenergie eindringen.

## Die Energieklassen von 1 bis 5

Klasse	Fc-Werte	Verbesserung der Raumbehaglichkeit
1	0,20 – 0,39	sehr hoch
2	0,40 – 0,59	hoch
3	0,60 – 0,79	mittel
4	0,80 – 0,89	gering
5	> 0,90	neutral

## Energieeffizienter Sonnenschutz

Gerade für Bürogebäude haben Untersuchungen deutliche Einsparpotenziale ergeben. Eine gute Möglichkeit zusätzlicher Wärmedämmung durch Sonnenschutzsysteme besteht aber auch für Mietwohnungen, an denen keine baulichen Veränderungen vorgenommen werden können, oder für Altbauten, für die eine Außendämmung schwierig ist.



**ENERGIE SPAREN**

mit Sonnenschutzsystemen  
von LiedecoKlima®

## Vorteile

- Reduzierung des Wärmeverlustes durch die Fensterscheibe um bis zu 46 %
- bis zu 12 % Heizkostensparnis
- Reduzierung des gesamten jährlichen Wärmebedarfs eines Gebäudes um bis zu 7 %
- Verringerung der Sonneneinstrahlung im Sommer auf ein Drittel

### Quellen:

Untersuchung der Potenziale von innenliegenden Sicht- und Sonnenschutzsystemen zur Verringerung des Heizwärmebedarfs von Gebäuden, 2009, Verband innenliegender Sicht- und Sonnenschutz e. V.  
Fraunhofer IBP Studie ESB-004/2011 HOKI



Liedeco <sup>klima®</sup>

Liedeco GmbH  
Untere Aue 8 · 37318 Uder  
Telefon: +49 (0) 36083 4750  
Telefax: +49 (0) 36083 40111  
E-Mail: [info@liedeco.de](mailto:info@liedeco.de)  
[www.liedeco.de](http://www.liedeco.de)

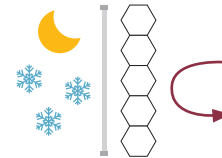
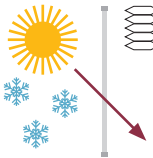
Liedeco <sup>klima®</sup>

## Heizkosten sparen mit Thermo-Plissees

Sonnenschutz spart Heizenergie – mit einem einfachen Luftpolster lässt sich der Wärmeverlust durch die Fensterscheibe um bis zu 46 % verringern. Die Vorhangsysteme von LiedecoKlima® schaffen mit ihrer wabenförmigen Konstruktion eine isolierende Schicht. So bleiben Räume im Winter warm und im Sommer schön kühl. Untersuchungen des Fraunhofer Instituts für Bauphysik zeigen, dass mit dem Thermo-Plissee bis zu 12 % der Heizkosten eingespart werden können.

## Heizenergie sparen im Winter

Im Winter hält die isolierende Schicht des Thermo-Plissees nachts kalte Zugluft ab. Die Wärme bleibt in den Räumen und entweicht nicht durch die Fensterverglasung. So lässt sich selbst bei doppelt verglasten Scheiben der Kaltluftabfall spürbar reduzieren.

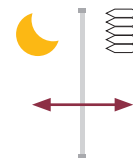
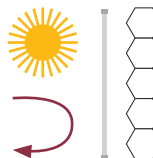


Tagsüber Thermo-Plissee öffnen – Sonne wärmt die Wohnung

Nachts Thermo-Plissee schließen – weniger Wärmeverlust

## Kühlenergie sparen im Sommer

An heißen Sommertagen Vorhang zu – so dringen nur noch 22 % der Sonnenwärme ein statt 72 %. Damit erhalten Sie ein angenehmes Raumklima und senken die Energiekosten für Klimaanlage oder Ventilator. In der Nacht kann dann die kühle Luft einströmen.

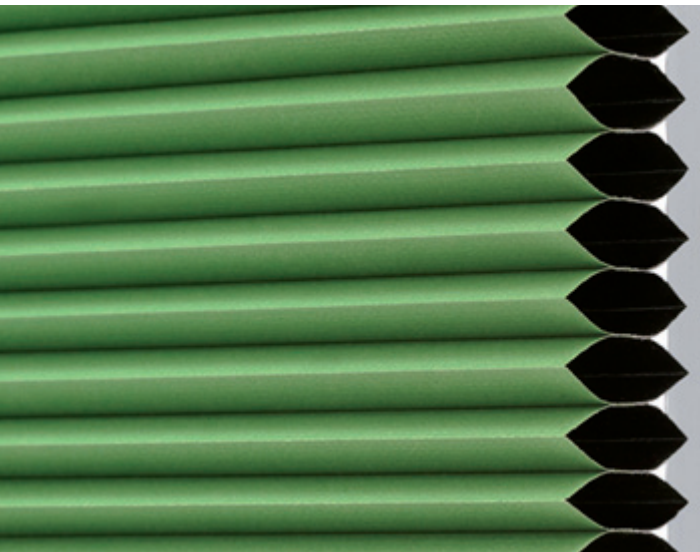


Tagsüber Thermo-Plissee schließen – Schutz vor Hitze

Nachts Thermo-Plissee öffnen – Wärme kann entweichen

## Gut fürs Raumklima und für die Erdatmosphäre

111 Mio. Tonnen CO<sub>2</sub> lassen sich, ohne kostenintensive neue Heizanlagen oder Wärmedämmung am Gebäude, durch innenliegende Sonnenschutzsysteme einsparen. Da ganze 40 % des europäischen Energieverbrauchs auf Gebäudeversorgung zurückzuführen sind, kann so ein erheblicher Beitrag zum Klimaschutz geleistet werden.



## Liedeco® Thermo-Plissee

Herausragend bei der Vermeidung von Wärmeverlust ist das Thermo-Plissee. Die isolierende Schicht zwischen Innen- und Außenseite kann zum einen durch verschiedene Beschichtungen noch unterstützt werden, dazu gibt es Blendschutz oder spezielle reflektierende Folien. Zum anderen liegt das Plissee durch seine verspannte Technik näher am Fenster und verstärkt damit die energiesparende Wirkung.

Inkl. Klemmträger



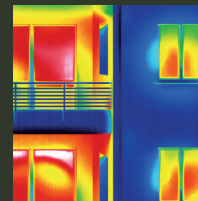
und Einhandbedienung



## Wärmeverlust verringern

Selbst gut gedämmte Gebäude verlieren über die Fenster 50 % der Heizenergie. Auch bei Doppelverglasung sind die Fenster die Schwachstelle der Energiebilanz. Durch Rahmen und Fensterglas entweicht die Wärme, kalte Luft dringt ein. Mit innenliegenden Sicht- und Sonnenschutzsystemen baut man eine zusätzliche Dämmung auf, die sich flexibel an die Außentemperaturen anpassen lässt. So können Wärmeverluste effektiv reduziert werden.

Rot: Wärmeverlust



Blau: Dämmwirkung

