

Bedienungsvarianten

Einzelbedienung E

Alle Stoffbahnen können einzeln positioniert werden. Zum Bewegen der Stoffbahnen empfehlen wir Dekomagnete in Griffhöhe. Neben der Funktionalität ist dies ein schönes Detail. Ebenso kann auch ein Schleuderstab eingesetzt werden.

Mitnehmerbedienung M

Die Stoffbahnen sind in der Schiene mit Mitnehmern verbunden. Um den Behang zu öffnen und zu schließen, bewegen Sie nur eine Bahn. Zum Bewegen der Stoffbahnen empfehlen wir Dekomagnete in Griffhöhe. Neben der Funktionalität ist dies ein schönes Detail. Ebenso kann auch ein Schleuderstab eingesetzt werden.

Produktbeschreibung

- Schienenfarbe: weiß oder alu
- Schienenmaße: Länge max. 580 cm (ab 580 cm ist ein Schienenverbinder notwendig)
- Laufwagenprofil: mit Flauschband
- Beschwerungsprofil: Aluminiumprofil 2 cm hoch (wird in den Saum eingelegt)
- Stoffbahnen: konfektioniert oben mit Flauschband, unten mit Saum
- Deckenmontage: mit Riegel oder Clipträger
- Wandmontage: mit Winkelträger

FAX: +49 (0) 3 60 83 / 4 75 21

Bestellung Flächenvorhang:

Schiene

Stück	Modell	Farbe	Breite/cm	Bedienungsart E/M	Laufwagen		Aufteilung der Laufwagen	Stoff		Anmerkung
					Anzahl	Breite		ja	nein	

Stoff

Stück	Stoff Nr.	Breite	Höhe*		Anmerkung
			Stoffhöhe	Anlagenhöhe	

E = einzeln verschiebbar
M = Laufwagen mit Mitnehmer
Bestellmaß = Fertigmaß

Bitte beachten Sie: Maßanfertigungen sind vom Umtausch ausgeschlossen. Prüfen Sie bitte nochmals alle Angaben des Auftrages auf Ihre Richtigkeit.

Besteller

* bitte ankreuzen

Platz für Ihren Stempel

Unter www.liedeco.de finden Sie Bestellformulare als Download.

liedeco

Uetersche Straße 11 · 37318 Thalwenden
Telefon +49 (0) 3 60 83 / 47 50
Telefax +49 (0) 3 60 83 / 4 75 21
info@liedeco.de · www.liedeco.de

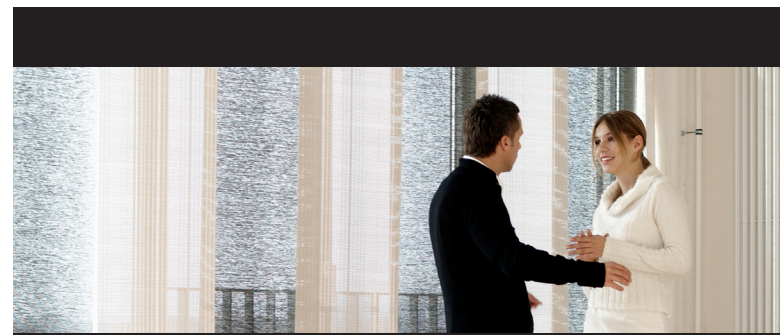
Kunde

Ort

Kommission

Unterschrift

Datum



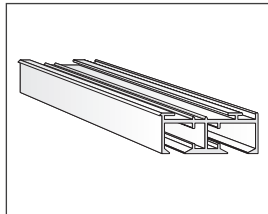


Modellübersicht

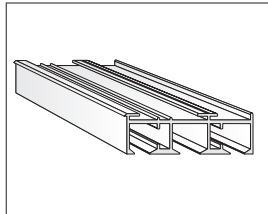
Aufmaßhinweise

Hinweise - Berechnung - Lieferumfang

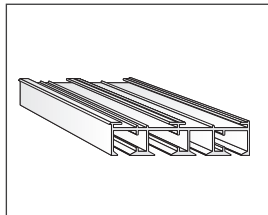
Flächenvorhangschiene



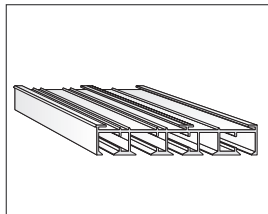
2-läufig
Breite = 4 cm
Höhe = 1,5 cm



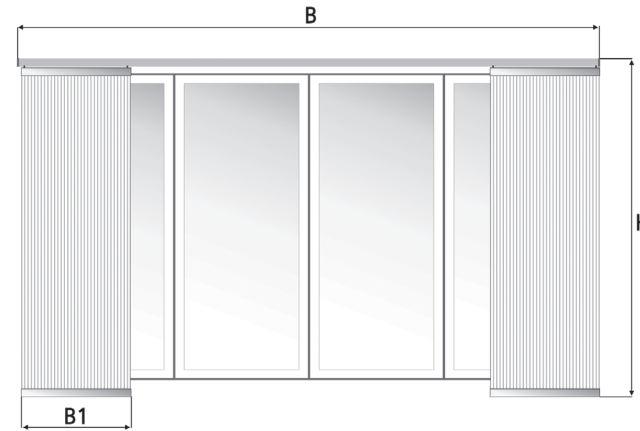
3-läufig
Breite = 5 cm
Höhe = 1,5 cm



4-läufig
Breite = 7 cm
Höhe = 1,5 cm



5-läufig
Breite = 9 cm
Höhe = 1,5 cm



Erforderliche Bestellangaben:

	Angabe in cm
B* = Anlagenbreite	
B1* = Breite der Stoffbahnen	
H* = Bestellhöhe	
*fertige Maße	
	Angabe in St.
Anzahl	
Anzahl der Laufwagen	
	bitte eintragen
Schientyp	
Stoff	
	Bedienung (bitte ankreuzen)
einzel verschiebbar	
mit Mitnehmer	

Hinweis:

Die Liedeco Stoffbahnen haben eine feste Breite von 60 cm oder 80 cm, Standardhöhen 245 cm und 300 cm.
Maßanfertigungen in der Höhe: 10,00 € Mehrpreis pro Bahn.

Bestellung Flächenvorhangschiene als Komplettgarnitur:

Tabellenpreis gilt für Schiene inklusive Laufwagenprofilen, Beschwerungsprofilen und Montagezubehör.

Bestellung nur Stoffbahnen:

Fertig konfektioniert oben mit Flauschband, unten mit Saum für Beschwerungsstab.

Montagehinweise

Montage mit Deckenclipsen:

Schrauben Sie die Träger in einer Flucht an die Decke. Anschließend clipsen Sie die Flächenvorhangschiene mit Druck in die Träger.

Montage mit Deckenträger:

Schrauben Sie die Träger in einer Flucht an die Decke. Anschließend die Flächenvorhangschiene in den geöffneten Riegelträger einhängen und verriegeln.

Montage mit Wandträgern (Mehrpreis):

Schrauben Sie zuerst die Träger in einer Flucht gegen die Wand, dann montieren Sie die Deckenclips an die Wandträger. Anschließend clipsen Sie die Flächenvorhangschiene mit Druck in die Deckenclips.

Die empfohlene Trägeranzahl finden Sie in der ersten Zeile der Preistabelle.